
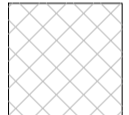


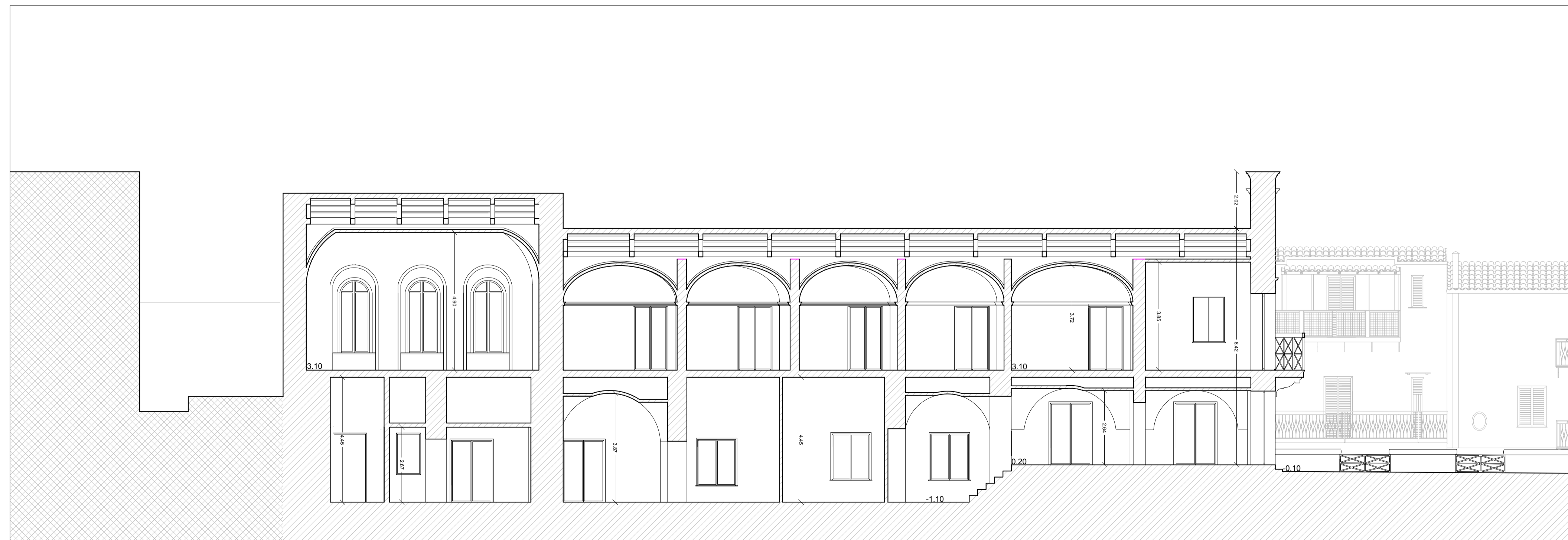
SEZIONE B-B- scala 1:100



SEZIONE A-A- scala 1:100

LEGENDA:

-  Palazzo Municipale -area dell'intervento.
-  Corpi di fabbrica limitrofi.



SEZIONE C-C- scala 1:100

REGIONE SICILIANA
 COMUNE DI CASTRONOVO DI SICILIA
 (PROVINCIA DI PALERMO)

Progetto per i lavori di manutenzione straordinaria e adeguamento del *Complesso dei Minori Conventuali di San Francesco* oggi sede del Palazzo Comunale

PROGETTO ESECUTIVO

N.	TITOLO ELABORATO
5	STATO DI FATTO SEZIONI


 ARCHITETTO
 Arch. Giuseppe Di Franza


 IL CAPOGRUPPO DEL CONSIGLIO COMUNALE
 H.R.U.P.

VISTI ED APPROVAZIONI