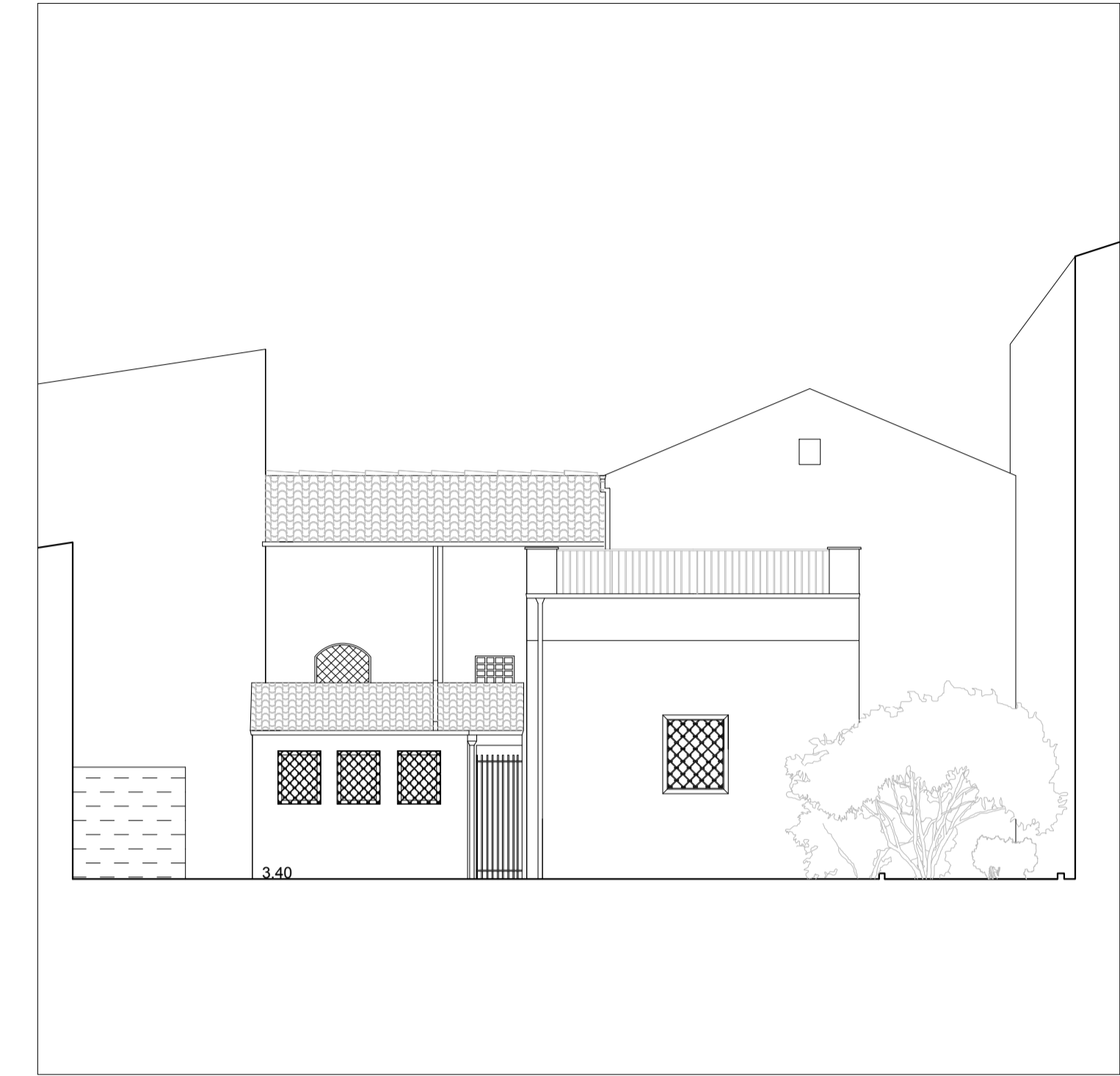


PROSPETTO SU VIA PALAZZO MUNICIPALE- scala 1:100

 zona destinata agli impianti di climatizzazione



PROSPETTO SU VILLA COMUNALE- scala 1:100



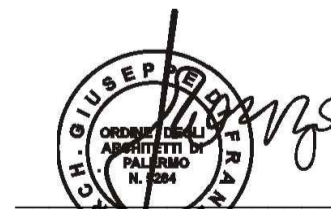
PROSPETTO SU PIAZZA MUNICIPIO scala 1:100

REGIONE SICILIANA  
 COMUNE DI CASTRONOVO DI SICILIA  
 (PROVINCIA DI PALERMO)

Progetto per i lavori di manutenzione straordinaria e adeguamento del *Complesso dei Minori Conventuali di San Francesco* oggi sede del Palazzo Comunale

**PROGETTO ESECUTIVO**

N.	TITOLO ELABORATO
10	PROGETTO PROSPETTI



ARCHITETTO  
 Arch. Giuseppe Di Franza



VISTI ED APPROVAZIONI